

FREDERIC DRUOT ARCHITECTURE

COMMUNAUTE URBAINE DE BORDEAUX, 50 000 LOGEMENTS NOUVEAUX

Ambares: « Eco Quartier des Erables », 79 logements existants transformés + 107 logements neufs, services de quartier et jardins



Etude est fondée sur le maintien et l'activation du territoire naturel central, le maintien et l'extension de tous les logements existants et sur le déploiement d'une offre de logements neufs, progressive et diversifiée. Elle minimise l'impact paysager et économique des nouveaux logements sur le site en les resserrant autour des organisations de voiries et de réseaux existants. Aucune voirie lourde n'est créée. L'étude se fixe comme objectifs, un niveau de consommation d'énergie de 50kwh/m²/an pour tous les logements, des surfaces de logements supérieures de plus de 50% à celles des logements traditionnels à charge égale, des espaces de jardins individualisés dédiés à tous les logements, des vergers exploités comme ressources communes.



Site: vue générale

Maître d'ouvrage

CUB Communauté Urbaine de Bordeaux
Baillieur Logévie

Architectes Urbanistes

Frédéric Druot Architecture
Anne Lacaton & Jean Philippe Vassal
Christophe Hutin

Paysage : Cyrille Marlin

Surface Site

5,6 ha, Emprise bâtie existante 1 893m²

Projet

79 logements transformés + 107 logements neufs,
équipements et vergers partagés

Estimation travaux :

14.4M€ht compris viabilisation

Etude alternative mars 2011



Site : 56 277m². Au Nord et à l'Est , limites ferroviaires

3 bâtiments de logements en R+3, 79 logements. 1 maison individuelle. Un collège
En cours de construction au sud du terrain. Une grande prairie bordée d'arbres

FREDERIC DRUOT ARCHITECTURE

COMMUNAUTE URBAINE DE BORDEAUX, 50 000 LOGEMENTS NOUVEAUX

Ambares: « Eco Quartier des Erables », 79 logements existants transformés + 107 logements neufs, services de quartier et jardins



Existant : Prairie et immeuble A



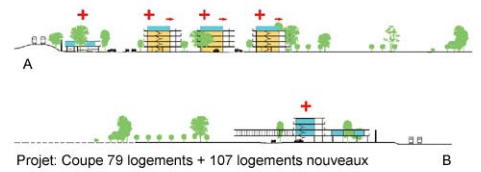
Existant : Façade



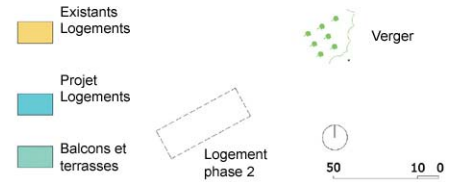
Existant : Hall d'entrée



Existant: Coupe 79 logements



Projet: Coupe 79 logements + 107 logements nouveaux

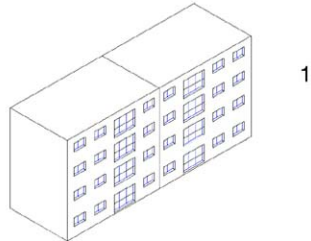


Plan général et coupes exprimant l'évolution du site existant.

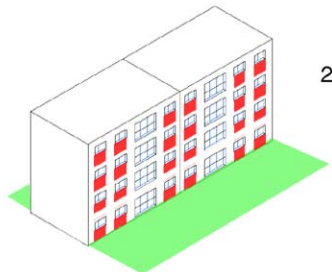
Tous les bâtiments sont conservés, tous les habitants conservent leurs logements et bénéficient de surfaces nouvelle habitables et de balcons et jardins d'hiver. Les loyers sont inchangés. De nouveaux logement sont créés en extension des bâtiment existants. Des villas au nord et au sud du site s'adosent aux ouvrages de protection acoustique des voies ferrées. Aucun arbre n'est coupé, la grande prairie est un vergers exploité par les habitants.

Projet

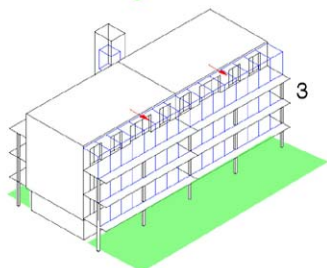
1 Un bâtiment existant



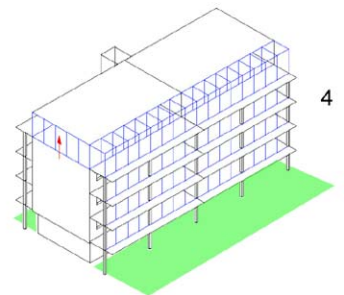
2 Ouvrir les baies et donner des jardins aux rez de chaussée



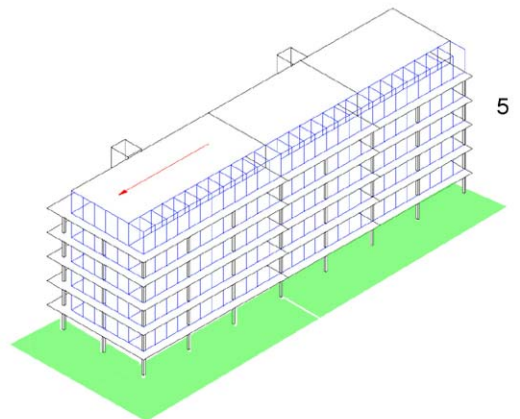
3 Ajouter des balcons et des jardins d'hiver. Ajouter un ascenseur extérieur



4 Ajouter un étage en toiture



5 Adosser à l'immeuble existant des nouveaux logements

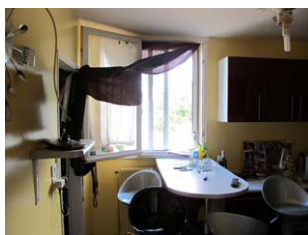


Principe de transformation des logements existants. Principe de cration de lohements nouveaux par adossement aux logements existants

FREDERIC DRUOT ARCHITECTURE

COMMUNAUTE URBAINE DE BORDEAUX, 50 000 LOGEMENTS NOUVEAUX

Ambares: « Eco Quartier des Erables », 79 logements existants transformés + 107 logements neufs, services de quartier et jardins



Existant : cuisine



Existant : séjour



Existant : chambre



Existant : 79 logements collectifs sociaux



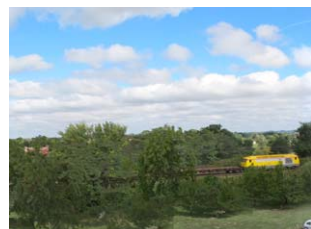
Projet : séjour (Phase 2)



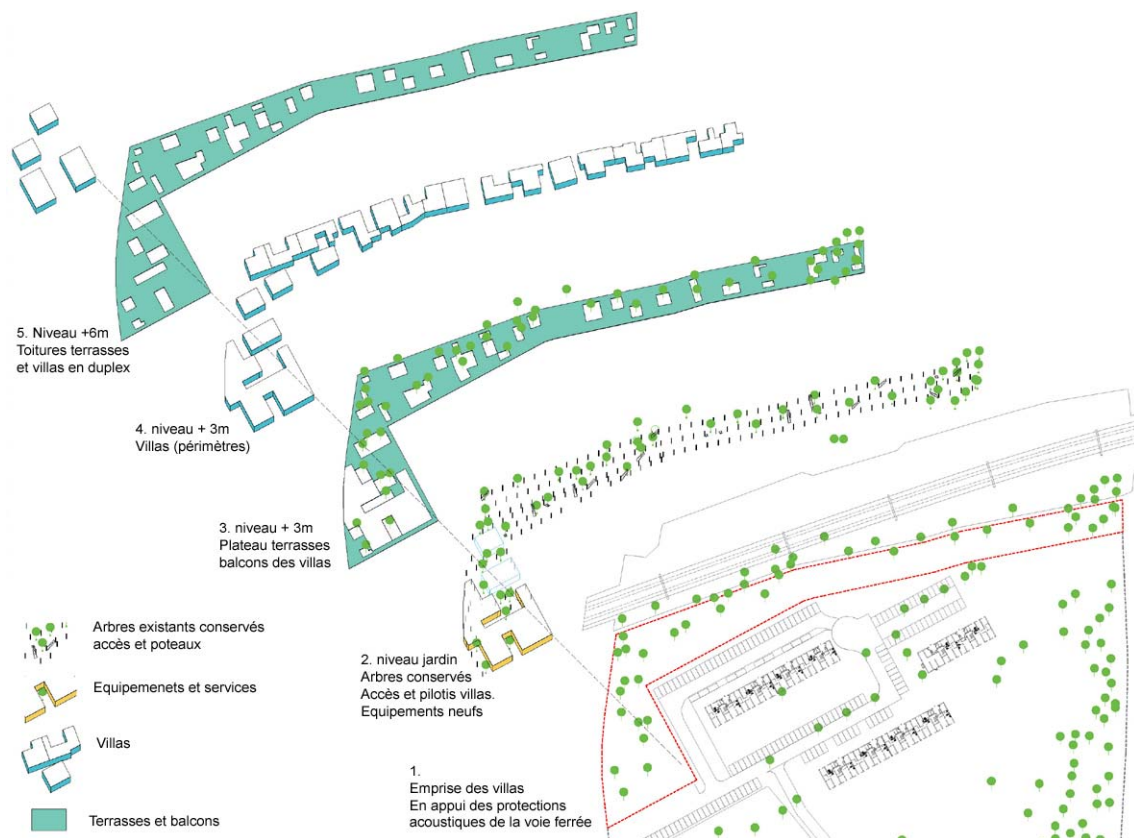
Projet : 79 logements existants transformés et agrandis + 109 logements mixtes nouveaux en extension et superposition des existants + service + 1,6ha de vergers collectifs



Une des villas au nord du site



Existant : Nord du site



Principe d'implantation des villas au nord du site : Les arbres sont conservés. A 3 m au dessus du sol naturel, les larges terrasses et balcons prolongent les espaces habitables généreux et lumineux.